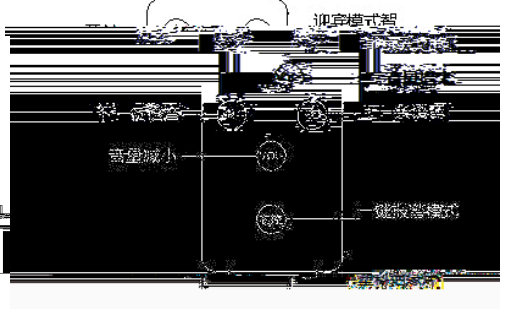
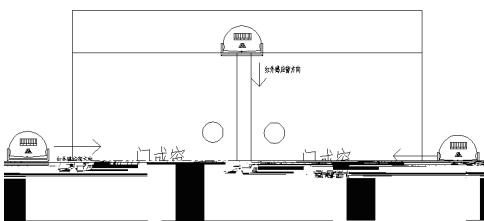
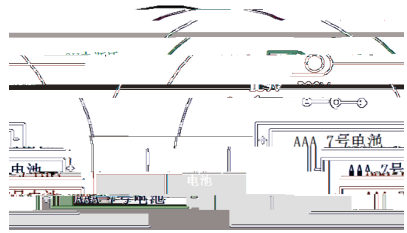
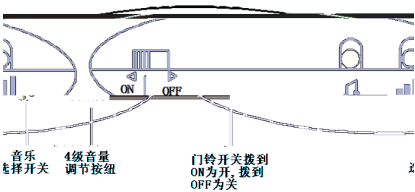
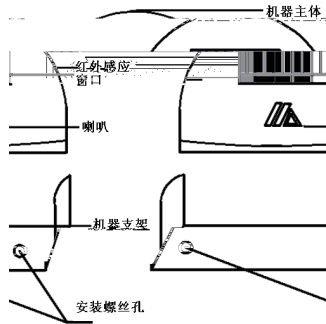
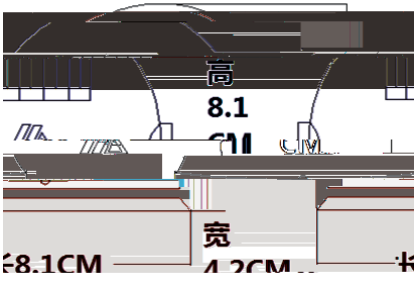


8<!-- % =F

- 1.工作电压：3节7号（AAA）电池 或者使用DC:9V的电源适配器
- 2.静态电流：1MA
- 3.工作电流：100MA
- 4.探测距离：0-8米
- 5.声 压：75db-95db ± 5db
- 6.感应方式：红外感应触发
- 7.环境温度/湿度：-25 —55 ,5 % —95 % RH
- 8.探测角度/范围：夹角60 ° ，扇形110 °
- 9.产品尺寸：81MM\*81MM\*42MM



- 1.
2. 9V
- 3.
- 4.
- 5.
- 6.
7. AAA 1.5V
8. ON
- 9.叮咚、您好，欢迎光临2.叮咚、Hello, Welcome
- 10.叮咚4.叮咚、叮咚5.您好（萨瓦迪卡）6.恭喜发财7.您好，欢迎光临，祝您节日快乐8.您好，请随手关门
- 11.公共场所，请勿吸烟12.上下班请打卡13.进入施工现场，请戴好安全帽，注意安全14.上下楼梯，请拉好扶手，注意安全。15.您好，请小心台阶16.鸟叫17.报警声（20秒）

- 1.请勿将本产品与腐蚀性物品接触或从高处掉下。
- 2.每次安装电池本产品打开开关响一声，进入正常工作状态
- 3.若本产品出现自动响声或不正常现象，请检查电池供电或安装位置是否得当(避免直面对着发光灯具/阳光照射到的地方) 如果环境气温过高（高于30多度）探测器会出现由远变近现象(本款迎宾器感应距离正常2-5米是稳定、最远可以8米)，这属于正常!
- 4.当门铃声音变弱时，或者出现乱叫的现象，请更换电池，门铃尽量避免安装在直接面向空气流量变化大的位置（如：冷气出风口、排气扇口、电热炉附近等），不要装在日晒雨淋的地方，不要靠近手机等无线电设备。
- 5.如长时间停用本机，请把开关拨到“OFF”位置并把机内电池取出。
- 6.建议使用7号AAA碱性电池，废旧电池应放入指定的回收筒中。

